

和ハーブとは

江戸時代以前より日本各地の暮らしで有用されてきた植物たちのことです。

この《ハツ杉千年の森》では、一年を通して約100種類の和ハーブが観察できます。代表的なものはルート内の看板でご紹介。

見分けや使い方のコツなどを“和ハーブはっぱ隊”がガイドします。歩きながら森にあふれる光・音・香りを感じたり、和ハーブ・ストーリーを楽しんだり、ハツ杉の雄大な自然に包まれてみませんか。

和ハーブはっぱ隊

個性豊かな形をした8人のはっぱ隊
あなたのお気に入りの子はどれ？



ハツ杉和ハーブロード監修
一般社団法人 和ハーブ協会

人から人へ、過去から未来へ、地域から地域へ
「和ハーブ」はみんなの足元の宝もの

日本人が古来活用してきた有用植物を「和ハーブ」と名付け、足元の価値を再発見する〈和ハーブ・プロジェクト〉を推進。全国各地の風土に寄り添い伝統的に受け継がれてきた植物文化を体系的に学ぶ「和ハーブ検定」や、座学・体験型講座の実施、講師養成、地域活性事業、メディア発信等を通じ、日本人のための新しいライフスタイル提案を行なっています。

HP



F



IG



東京都中央区銀座4丁目11-7
第2上原ビル6F
TEL.03-6435-3863
Mail info@wa-herb.com

ハツ杉和ハーブロード

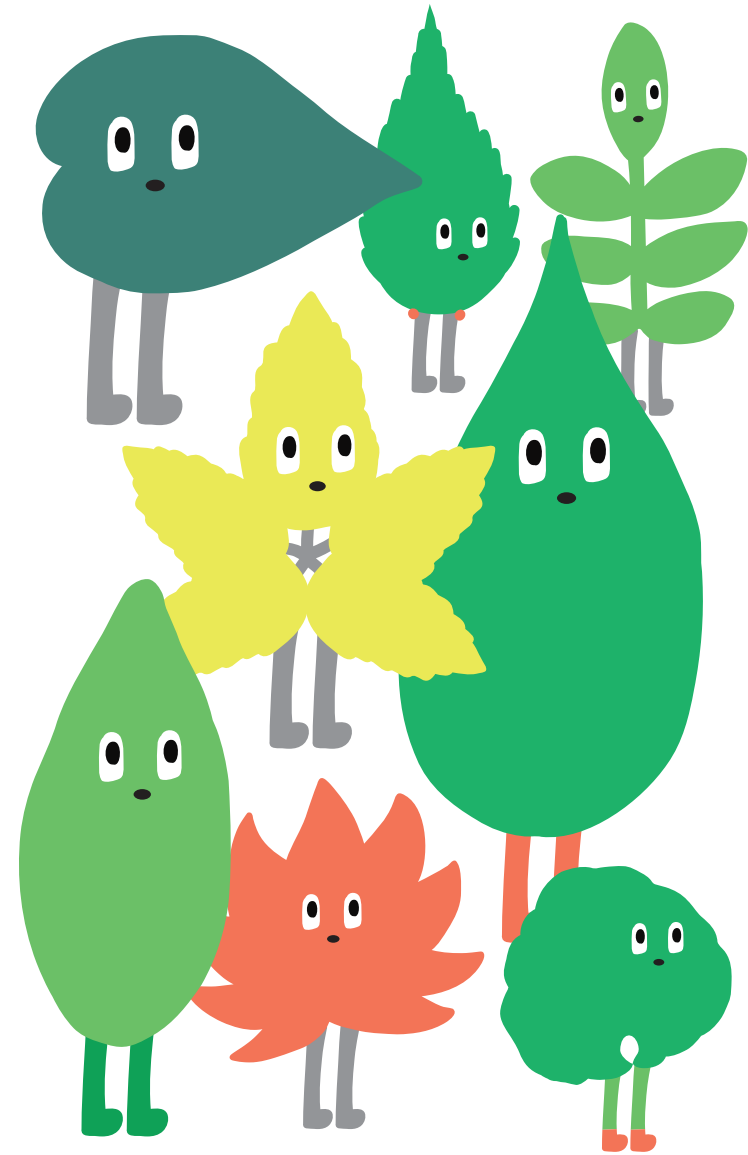
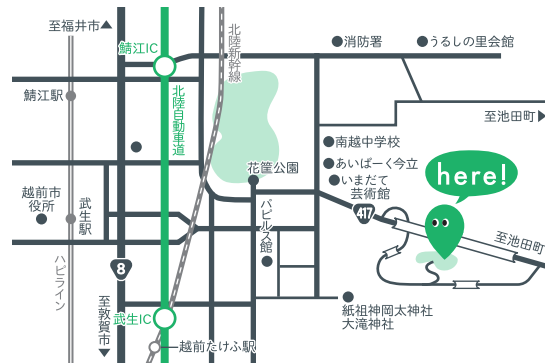
【お問合せ】越前市ハツ杉森林学習センター
〒915-0225 福井県越前市別印町19-1-1
TEL.0778-42-3800
FAX.0778-42-3801
Mail info@yatsusugi.jp

施設HP



【アクセス】お車にてお越しください
北陸自動車道武生IC・鯖江ICより30分
ハピライン武生駅・鯖江駅より40分
北陸新幹線越前たけふ駅より30分

越前市
HP



ハツ杉
和ハーブ
ロード